

NORDISKA MUSIKGYMNASIET



Katrinebergsbacken 2 - 10
117 61 STOCKHOLM

tel: 08 - 545 863 17
fax: 08 - 545 863 14
e-post: info@musikgymnasiet.se

www.musikgymnasiet.se

SKOLPROFIL



Nordiska Musikgymnasiet är en fristående gymnasieskola inriktad på klassisk musik. Skolan erbjuder, förutom fullständig gymnasiekompetens (specialutformat program), professionell utbildning i klassisk musik. Nordiska Musikgymnasiet är en liten och personlig skola med plats för ca 60 elever. Skolan är politiskt och religiöst obunden och drivs utan vinstsyfte. Undervisningen är avgiftsfri.

Nordiska Musikgymnasiet har **riksintag** och välkomnar elever från hela Sverige samt övriga Norden. Intagning sker på samtliga akustiska instrument, sång, komposition och även dirigering.

I musikämnen får du tillgång till några av Sveriges skickligaste pedagoger och musiker. Du kan även ansöka om att ha kvar din nuvarande lärare i ditt huvudinstrument – under förutsättning att läraren motsvarar våra kompetenskrav. Du får individuell undervisning på både huvudinstrument och biinstrument. Du deltar regelbundet i gemensamma lektioner, interna konserter, workshops och en mängd externa evenemang. Vi erbjuder dig även individuell rådgivning för att främja din musikaliska utveckling (t ex stipendier, tävlingar, utbytesstudier i utlandet mm). Vi lägger också stor vikt vid körsång och ensemblespel.



Varje läsår anordnas särskilda temadagar/projektperioder där eleverna ges möjlighet att delta i olika ensemble-/orkesterprojekt, både som orkestermedlemmar och solister. Skolans format möjliggör anpassning till dina individuella förutsättningar och behov, och här får du den studiero och studiehjälp som krävs för din kunskapsutveckling.

Vi satsar på din kulturella utveckling och låter dig uppleva storstadens utbud genom bl a konsert-, opera- och teaterbesök. Under dina gymnasieår får du träffa spännande gästlärare och elever från andra svenska eller internationella musikskolor. Vi samarbetar med olika musikinstitutioner/organisationer och en gång per år genomför vi en konsertresa.



INSPIRERANDE STUDIEMILJÖ



Nordiska Musikgymnasiet bedriver sin verksamhet i en av Stockholms vackraste kulturbyggnader, vackert belägen i en park. Med utmärkta kommunikationer är den lättillgänglig för elever boende i hela länet (1 min gångavstånd från Liljeholmens tunnelbana och tvärbana och 10 min restid från T-Centralen). I anslutning till skolbyggnaden disponerar vi ett litet **elevboende** – ett bra alternativ för dig som söker till oss från en annan ort.



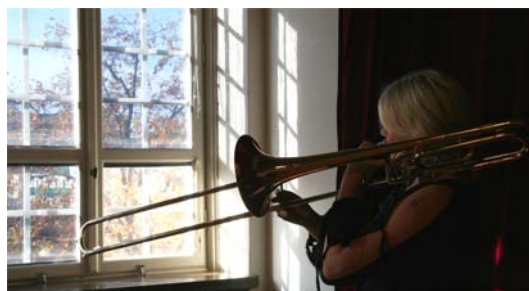
INTAGNING

Nordiska Musikgymnasiet samarbetar med gymnasieintagningen i Stockholms län, www.gymnasieintagning.se.

Du lämnar din gymnasieansökan till studievägledaren på din skola eller skickar den direkt till gymnasieintagningen i Stockholms län.

Du skall även fylla i en *särskild bilaga* som finns tillgänglig på vår hemsida www.musikgymnasiet.se

Bilagan kan också beställas från vår expedition, tel 08-545 863 17.



OBS. Den särskilda bilagan skall skickas direkt till Nordiska Musikgymnasiet.



FÄRDIGHETSPRÖVNING

Under mars månad kommer du att kallas till en färdighetsprövning där du får spela/sjunga två valfria stycken/sånger på ditt huvudinstrument. Du kommer också att spela/sjunga ett kort musikstycke prima vista (direkt från notbladet) samt genomföra ett *diagnostiskt* musikteoritest för placering i en musikteorigrupp som motsvarar dina förkunskaper.

Tveka inte – hör av dig!



VANLIGA FRÅGOR

Kan jag söka till Nordiska Musikgymnasiet även om jag inte bor i Stockholm?

Ja, Nordiska Musikgymnasiet har riksintag och det betyder att du har rätt att söka till skolan oavsett var du bor. Kommer du från en annan del av landet har du rätt till inackorderingstillägg från CSN.

Måste jag bekosta SL-kortet själv?

Nej, SL-kort får du av skolan.

Kostar det något att gå på skolan?

Nej, undervisningen vid Nordiska Musikgymnasiet är avgiftsfri.



Serveras lunch på skolan?

Skolan har ingen egen lunchservering. Du får istället rikskuponger till ett värde motsvarande den summa som din egen hemkommun avsatt för din skollunch. Rikskupongerna kan du använda på någon av alla restauranger som finns i skolans närområde.

Du kan också tillaga din egen lunch i skolans fräscha kök som är utrustat med mikrovågsugnar, spis, kyl och frys. Vi bjuder regelbundet eleverna på frukt och annat smått och gott.

Jag har sång som huvudinstrument – vilken repertoar sjunger man på skolan?

Du lär dig att använda din röst på rätt sätt och du får individuell hjälp av din sångpedagog. Du arbetar med sångrepertoar från olika genrer – alltifrån folkvisor, barock och lieder till musikal och nutida musik.

Hur många timmar musik har jag varje vecka?

I åk 1 har du minst 5 timmar musikundervisning per vecka. Utöver detta tillkommer gemensamma lektioner, interna och externa konserter, terminsuppspelningar, konsertbesök och dylika aktiviteter. I åk 2 och 3 ökar musikundervisningen till ca 7-8 timmar per vecka, beroende på de kurser du valt inom ramen för valbara kurser.

Jag skulle vilja läsa en annan valbar kurs än de ni erbjuder – är detta möjligt?

Du kan läsa andra kurser än de som finns i vårt ordinarie kursutbud. Då vi samarbetar både med närliggande gymnasieskolor och Hermods, kan du t ex läsa de kurser som krävs för NV-behörighet.

Vilka utbildningar kan jag söka efter Nordiska Musikgymnasiet?

Inom ramen för valbara kurser kan du själv skraddarsy din studieplan för att få behörighet till din drömutbildning.

Får jag hjälp med studie- och yrkesvägledning?

Ja, på Nordiska Musikgymnasiet har du tillgång till individuella samtal med en SYV.

Hur ordnar jag bostad i Stockholm ?

Nordiska Musikgymnasiet hjälper dig att hitta bostad enligt dina önskemål. Genomsnittspris för ett inackorderingsrum i Stockholm ligger på ca 2500 - 3000 kr/mån.

Erbjuder Nordiska Musikgymnasiet skolhälsovård?

Nordiska Musikgymnasiet samarbetar med en närbelägen läkarmottagning där våra elever har sin egen skolläkare. Alla nya elever genomgår en obligatorisk hälsokontroll.



Måste man vilja bli musiker om man går på Nordiska Musikgymnasiet?

Nej. Flera av våra elever studerar hos oss trots att de redan funderat på att bli t. ex. matematiklärare eller polis. Programmets kursutbud ger många valmöjligheter.

Vad gör era tidigare elever efter studenten?

De flesta har gått vidare till olika högskolor, universitet och musikutbildningar bland vilka kan nämnas Edsbergs Musikinstitut, Musikhögskolan, Sibeliusakademien i Helsingfors och andra musikhögskolor utomlands, Gotlands Tonsättarskola, The University of Bath och Oxford University, vilket är ett utmärkt bevis på att vår utbildning har mycket hög kvalitet.

Vilka olika ensembler har Nordiska Musikgymnasiet?

Samtliga elever ges möjlighet att delta i olika ensemblerkonstellationer under läsåret. Vi arbetar i huvudsak med kammarmusik. Förutom att denna form av ensemblespel är mycket rolig, främjar den elevens musikaliska utveckling och självständighet. Ensemblespel är också en mycket bra träning i att hantera konsertuppträdanden då man har stöd av sina kamrater på scenen.

Deltar alla elever vid konserter?

Ja, alla elever deltar i olika konsertsammanhang.

